

## Musical Nature Stroll

Fits most strollers and baby carriers



[www.tinylove.com](http://www.tinylove.com)

### Figures

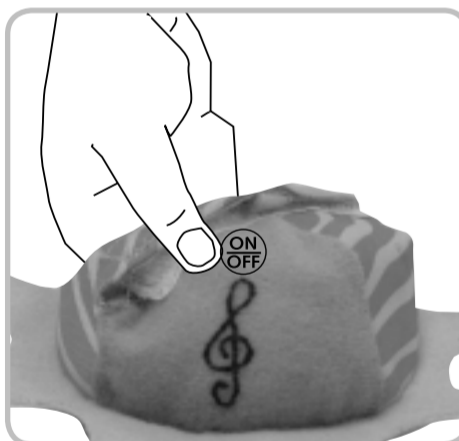


Fig. 1

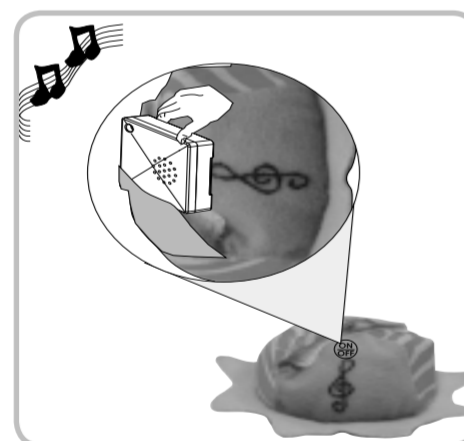


Fig. 2

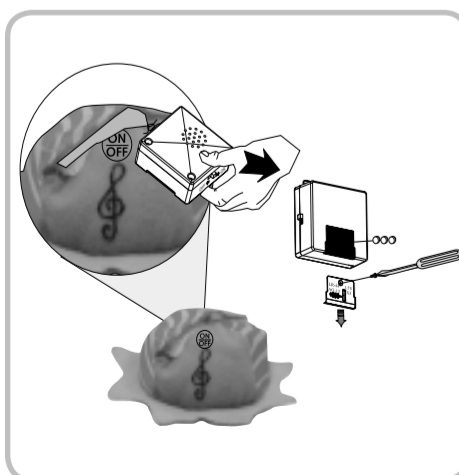


Fig. 3

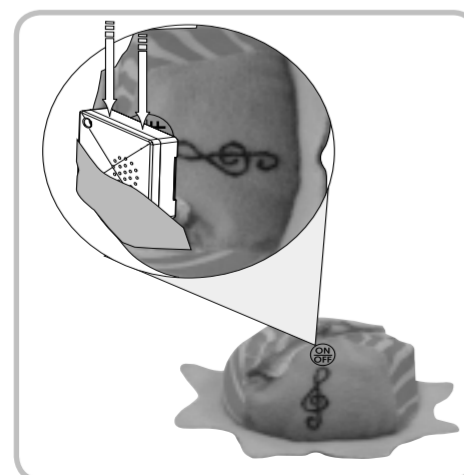


Fig. 4

### English

## Musical Nature Stroll

### Instructions (Keep for future use)

Fits most strollers and baby carriers

#### Playing with your Musical Nature Stroll

1. To activate the musical flower, press the ON/OFF button on the side of the flower. (Fig. 1).
2. You will hear a sound confirming that the toy has been turned on.
3. To activate music, tap on the flower to play one of the 3 musical tunes.
4. When finished using, be sure to turn the flower off by pressing the ON/OFF button.

#### Changing the Batteries

1. Open the Velcro flap on the back of the flower and remove the electronic sound unit from its pocket. (Fig. 2).
2. Using a crosshead screwdriver, open the battery compartment cover, remove the cover and remove the old batteries. (Fig. 3).
3. Insert 3 new button cell (1.5 v type LR44/AG13) batteries.
4. Replace the cover and tighten the screw firmly.
5. Insert the sound unit into the flower and close the flap. (Fig. 4).

#### Cleaning & Storage

1. Use a damp cloth to wipe clean.
2. Do not immerse in water.
3. Remove the batteries for long-term storage.

#### And Don't Forget these Safety Rules

1. Batteries should be replaced by adults only
2. Do not mix old and new batteries
3. Non-rechargeable batteries are not to be recharged.
4. Rechargeable batteries are to be removed from the toy before being charged.
5. Rechargeable batteries are only to be charged under adult supervision.
6. Do not mix alkaline, standard (carbon-zinc) or rechargeable (nickel-cadmium) batteries.
7. Exhausted batteries are to be removed from the toy.
8. Do not burn batteries. Dispose of batteries in a safe and appropriate manner.
9. Use only batteries of the same or equivalent type as recommended.
10. Batteries are to be inserted with the correct polarity.
11. The supply terminals are not to be short circuited.

For more developmental information and playing tips please visit:

[www.tinylove.com](http://www.tinylove.com)

### Français

## Barre d'Activités Musicale Nature

### Notice d'utilisation (A conserver pour les besoins ultérieurs de référence)

Convient à la plupart des poussettes, transats et groupes O

#### Pour jouer avec la Promenade musicale en pleine nature

1. Pour activer la fleur musicale, appuyez sur le bouton ON/OFF situé sur le côté de la fleur. (Fig. 1).
2. Un son vous confirmera que le jouet est bien allumé.
3. Pour activer la musique, tapotez la fleur pour entendre l'une des trois mélodies.
4. Quand Bébé a fini de jouer, éteignez la fleur en appuyant sur le bouton ON/OFF.

#### Pour changer les piles

1. Ouvrez le rabat à Velcro à l'arrière de la fleur et sortez l'unité électronique de sa poche. (Fig. 2).
2. A l'aide d'un tournevis cruciforme, dévissez le couvercle et ôtez les piles usagées. (Fig. 3).
3. Insérez trois piles plates (1,5 v LR44/AG13).
4. Remettez le couvercle et vissez à fond. Vérifiez qu'il est bien serré pour éviter tout danger.
5. Insérez l'unité sonore dans la fleur et fermez le rabat. (Fig. 4).

#### Entreposage et entretien

1. Utilisez un chiffon humide pour le nettoyage.
2. Ne pas plonger le jouet dans l'eau.
3. Avant d'entreposer le jouet pour un certain temps, enlevez les piles.

#### Et n'oubliez pas ces règles de sécurité

1. Seuls des adultes peuvent remplacer les piles.
2. Ne pas mélanger vieilles et nouvelles piles.
3. Ne tentez pas de recharger des piles non-rechargeables.
4. Enlevez les piles rechargeables du jouet avant de les recharger.
5. Ne rechargez des piles qu'en présence d'un adulte.
6. Ne mélangez pas les piles alcalines, standard (carbone-zinc) et rechargeables (nickel-cadmium).
7. Enlevez les piles usées du jouet.
8. Ne pas jeter les piles au feu. Débarrassez-vous des piles usagées comme il se doit.
9. N'utiliser que des piles de type identique ou similaire.
10. Veillez, en insérant les piles, à bien respecter la polarité.
11. Ne pas court-circuiter les pôles.

Pour de plus amples informations sur le développement et des conseils de jeu, rendez-vous sur:

[www.tinylove.com](http://www.tinylove.com)

### Vlaams

## Muzikale wandeling (Musical Nature Stroll)

### HANDLEIDING (bewaar voor een later gebruik)

Past in de meeste kinderwagens en babydragers

#### Spelen met je Muzikale wandeling

1. Om de muzikale bloem te activeren drukt u op de AAN/UIT knop aan de zijkant van de bloem. (Fig. 1).
2. U hoort een geluid dat aangeeft dat het speeltje aan staat.
3. Om de muziek te activeren tikt u op de bloem om één van de drie melodieën te horen.
4. Let erop om na gebruik de bloem uit te zetten door op de AAN/UIT knop te drukken.

#### Verwijderen van de batterijen

1. Open de Velcroflap aan de achterkant van de bloem en verwijder de elektronische geluidseenheid uit de zak. (Fig. 2).
2. met behulp van een kruisschroevendraaier maakt U de schroef van het batterijcompartimentdekseltje los, hef het dekseltje op en verwijder de oude batterijen. (Fig. 3).
3. plaats drie nieuwe knop- celbatterijen (1.5 v type LR44/AG13).
4. plaats het deks el terug op zijn plaats en draai de schroef goed vast. Vergewis U ervan dat de schroef goed vast zit om ongevallen te vermijden.
5. Plaats de elektronische geluidseenheid in de bloem en sluit de flap. (Fig. 4).

#### Onderhoud en Opbergen

1. Gebruik een vochtige doek om te reinigen.
2. Dompel niet onder in water.
3. Verwijder de batterijen indien U uw speelgoed voor een langere periode opbergt.

#### En vergeet deze veiligheidsmaatregelen niet

1. Batterijen mogen enkel door een volwassene vervangen worden.
2. Meng geen oude en nieuwe batterijen.
3. Niet-herlaadbare batterijen mogen niet herladen worden.
4. Herlaadbare batterijen moeten eerst verwijderd worden alvorens ze op te laden.
5. Herlaadbare batterijen mogen enkel door een volwassene opgeladen worden.
6. Meng geen alkaline, standaard (carbon-zinc) of herlaadbare (nikkel-cadmium) batterijen.
7. Lege batterijen moeten uit het speelgoed verwijderd worden.
8. Verbrand geen batterijen maar gooi ze op de aanbevolen wijze weg.
9. Gebruik enkel batterijen van hetzelfde of gelijkwaardige type dan de aanbevolen.
10. Batterijen moeten geplaatst worden volgens de goede polariteit.
11. Batterijen mogen niet kortgesloten worden.

Voor meer informatie over baby's ontwikkeling en speeltips bent u welkom bij:

[www.tinylove.com](http://www.tinylove.com)

**TINY LOVE**  
soft developmental toys

## Musical Nature Stroll

Fits most strollers and baby carriers



[www.tinylove.com](http://www.tinylove.com)

### Figures

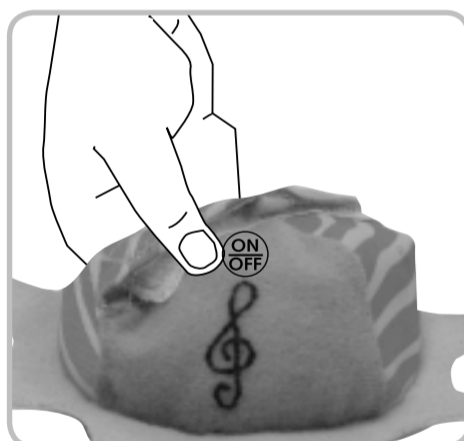


Fig. 1

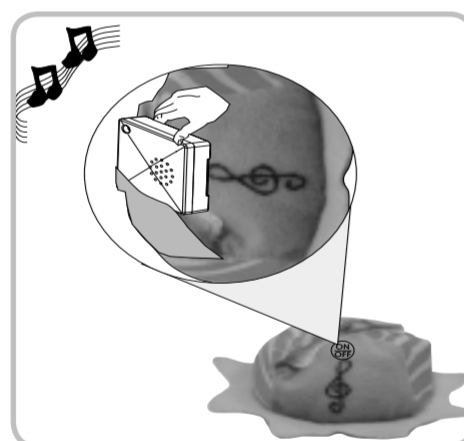


Fig. 2

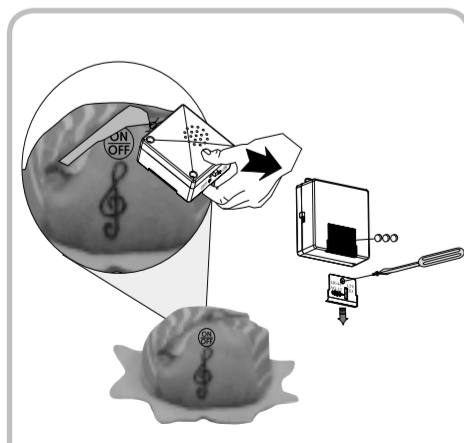


Fig. 3

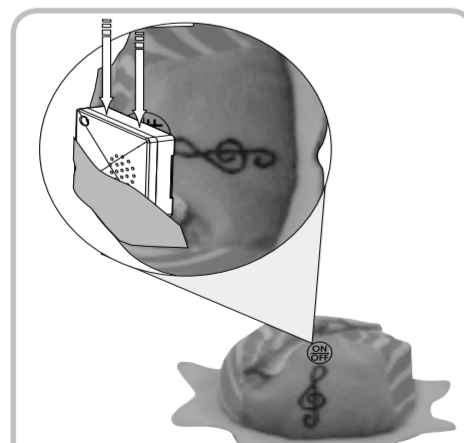


Fig. 4

Español

## Paseo musical por la naturaleza

### INSTRUCCIONES

(Guarde para uso futuro)

Se adapta a la mayoría de los cochecitos y sillas de paseo.

#### Juega con tu paseo musical por la naturaleza

1. Para activar la flor musical pulsar el botón ON/OFF a un lado de las flores. (Fig. 1).
2. Escucharás un sonido que confirma que se encendió el juguete.
3. Para activar la música, golpea la flor para reproducir una de las 3 melodías.
4. Cuando se termine de usar asegúrate de apagar la flor pulsando el botón ON/OFF.

#### Cambio de pilas

1. Abre la tira de Velcro en la parte posterior de la flor y retira la unidad de sonido electrónico de su bolsa. (Fig. 2).
2. Con un destornillador en cruz, afloja el tornillo de la tapa del compartimento de pilas, levanta la tapa y saca las pilas usadas. (Fig. 3).
3. Insertar tres pilas botón (1,5 V tipo LR44/AG13).
4. Reponer la tapa y ajustar firmemente el tornillo. Comprobar que el tornillo está bien cerrado para prevenir posibles daños.
5. Inserta la unidad de sonido en la flor y cierra la tira. (Fig. 4).

#### Limpieza y almacenamiento

1. Limpiar con un paño húmedo.
2. No sumergir en el agua.
3. Quitar las pilas para almacenamiento prolongado.

#### ¡Y no olvidar estas reglas de seguridad!

1. El recambio de pilas debe hacerlo un adulto solamente.
2. No mezclar pilas nuevas y viejas.
3. Las pilas no recargables no deben ser recargadas.
4. Quitar las pilas recargables del juguete antes de ponerlas a cargar.
5. Las pilas recargables deben ser cargadas bajo la supervisión de un adulto.
6. No mezclar pilas alcalinas, estándar (carbono-zinc) o recargables (níquel-cadmio).
7. Las pilas agotadas deben quitarse del juguete.
8. No quemar pilas. Desechar las pilas de manera segura y adecuada.
9. Usar sólo pilas del tipo recomendado o equivalentes.
10. Las pilas deben insertarse en la polaridad correcta.
11. Las terminales de alimentación no deben cortocircuitarse.

Para más información sobre el desarrollo y sugerencias de juego, visite

[www.tinylove.com](http://www.tinylove.com)

Português

## Passeio Musical na Natureza

### INSTRUÇÕES

(Guarde para uso futuro)

Ajustável na maioria dos carrinhos de bebê

#### Brincando com seu Passeio Musical na Natureza

1. Pressione o botão ON/OFF ao lado da flor musical para ativá-la. (Fig. 1).
2. V. vai ouvir um som confirmando que o brinquedo está ligado.
3. Para ativar a música, toque levemente na flor para ouvir um dos três sons musicais.
4. Quando terminar de utilizar, assegure-se de que a flor esteja desligada pressionando o botão ON/OFF.

#### Trocando as Baterias

1. Abra a aba de Velcro na parte traseira da flor e remova a unidade eletrônica de som. (Fig. 2).
2. Usando uma chave de fendas Philips, remova o parafuso da tampa do compartimento das baterias, levante a tampa e retire as baterias usadas. (Fig. 3).
3. Insira três baterias-botão novas (1.5v LR44/AG13).
4. Recoloque a cobertura e aperte o parafuso com firmeza. Certifique-se que o parafuso está firmemente colocado para evitar possíveis acidentes.
5. Insira a unidade de som dentro do bolsinho da flor e feche a aba (Fig. 4).

#### LIMPAR E ARMAZENAR

1. Use um pano húmido para limpar o brinquedo.
2. Não imersa o brinquedo na água.
3. Certifique-se de que removeu as baterias quando armazenar o brinquedo durante um longo período.

#### E Não Se Esqueça – Destas Regras De SEGURANÇA!

1. As baterias devem ser substituídas apenas por adultos.
2. Não misture baterias novas com baterias usadas.
3. Baterias não recarregáveis não devem ser recarregadas.
4. Baterias recarregáveis devem ser retiradas do brinquedo antes de serem carregadas.
5. Baterias recarregáveis só devem ser carregadas sob a vigilância de um adulto.
6. Não misture baterias alcalinas com baterias normais (carbono-zinco) ou com baterias recarregáveis (níquel-cadmio).
7. As baterias gastas devem ser retiradas do brinquedo.
8. Não queime baterias. Disponha das baterias de um modo seguro e apropriado.
9. Utilize apenas baterias do tipo recomendado ou equivalentes.
10. As baterias devem ser colocadas com a polaridade correcta.
11. As terminais de potência não devem ser ligadas em curto-circuito.

Para maiores informações sobre desenvolvimento e dica de brincadeiras visite-nos em:

[www.tinylove.com](http://www.tinylove.com)

**TINY LOVE**  
soft developmental toys



The Leading Expert In Development Toys.

Visit our website  
[www.tinylove.com](http://www.tinylove.com)

© 2008. All rights reserved, Tiny Love Ltd.